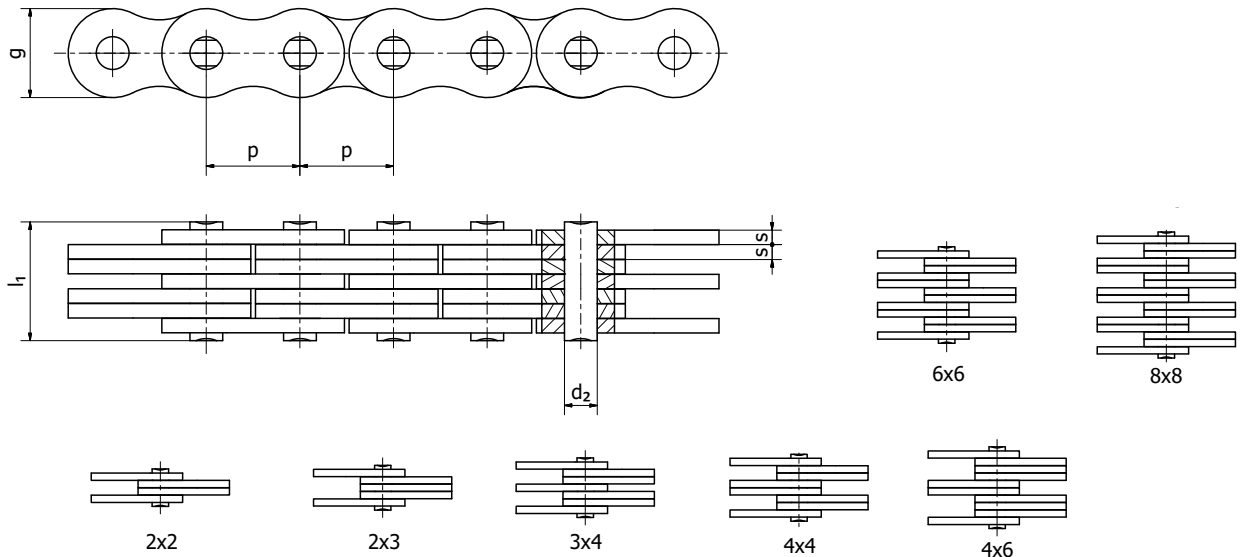


# Fleyerovy řetězy série BL (LH) • Leaf chains BL (LH) series



## Fleyerovy řetězy série BL (LH)

### Leaf chains BL (LH) series

Označení		Rozteč	Kombinace desek	Šířka desky	Tloušťka desky	Průměr čepu	Délka čepu	Pevnost při přetřžení	Hmotnost
Reference		Pitch	Plates lacing	Plate width	Plate thickness	Pin diameter	Pin length	Breaking load	Weight
DIN/ISO	ANSI	p mm		g max mm	s mx mm	d2 max mm	l1 max mm	Fb min kN	Q kg/m
LH2022	BL1022		2 X 2				25,37	115,6	3,40
LH2023	BL1023		2 X 3				30,33	115,6	4,30
LH2034	BL1034		3 X 4				40,23	182,4	6,00
LH2044	BL1044	31,75	4 X 4	30,18	4,90	11,11	45,19	231,3	6,90
LH2046	BL1046		4 X 6				55,09	231,3	8,60
LH2066	BL1066		6 X 6				65,00	347,0	10,30
LH2088	BL1088		8 X 8				84,81	462,6	13,80
LH2422	BL1222		2 X 2				29,62	151,2	4,6
LH2423	BL1223		2 X 3				35,43	151,2	5,8
LH2434	BL1234		3 X 4				47,07	244,6	8,1
LH2444	BL1244	38,10	4 X 4	36,20	5,77	12,71	52,88	302,5	9,3
LH2446	BL1246		4 X 6				64,52	302,5	11,6
LH2466	BL1266		6 X 6				76,15	453,7	13,9
LH2488	BL1288		8 X 8				99,42	605,0	18,6
LH2822	BL1422		2 X 2				33,55	191,3	6,1
LH2823	BL1423		2 X 3				40,16	191,3	7,6
LH2834	BL1434		3 X 4				53,37	315,8	10,6
LH2844	BL1444	44,45	4 X 4	42,24	6,55	14,29	59,97	382,6	12,2
LH2846	BL1446		4 X 6				73,18	382,6	15,2
LH2866	BL1466		6 X 6				86,39	578,3	18,2
LH2888	BL1488		8 X 8				112,8	765,1	24,3
LH3222	BL1622		2 X 2				39,01	289,1	8,0
LH3223	BL1623		2 X 3				46,58	289,1	10,0
LH3234	BL1634		3 X 4				61,72	440,4	14,0
LH3244	BL1644	50,80	4 X 4	48,26	7,52	17,46	69,29	578,3	16,0
LH3246	BL1646		4 X 6				84,43	578,3	20,0
LH3266	BL1666		6 X 6				99,57	857,4	24,0
LH3288	BL1688		8 X 8				129,84	1156,5	32,0
LH4022	BL2022		2 X 2				51,74	433,7	15,8
LH4023	BL2023		2 X 3				61,70	433,7	19,8
LH4034	BL2034		3 X 4				81,61	649,4	27,7
LH4044	BL2044	63,50	4 X 4	60,33	9,91	23,81	91,57	867,4	31,6
LH4046	BL2046		4 X 6				111,48	867,4	39,5
LH4066	BL2066		6 X 6				131,39	1301,1	47,4
LH4088	BL2088		8 X 8				171,22	1734,8	63,2