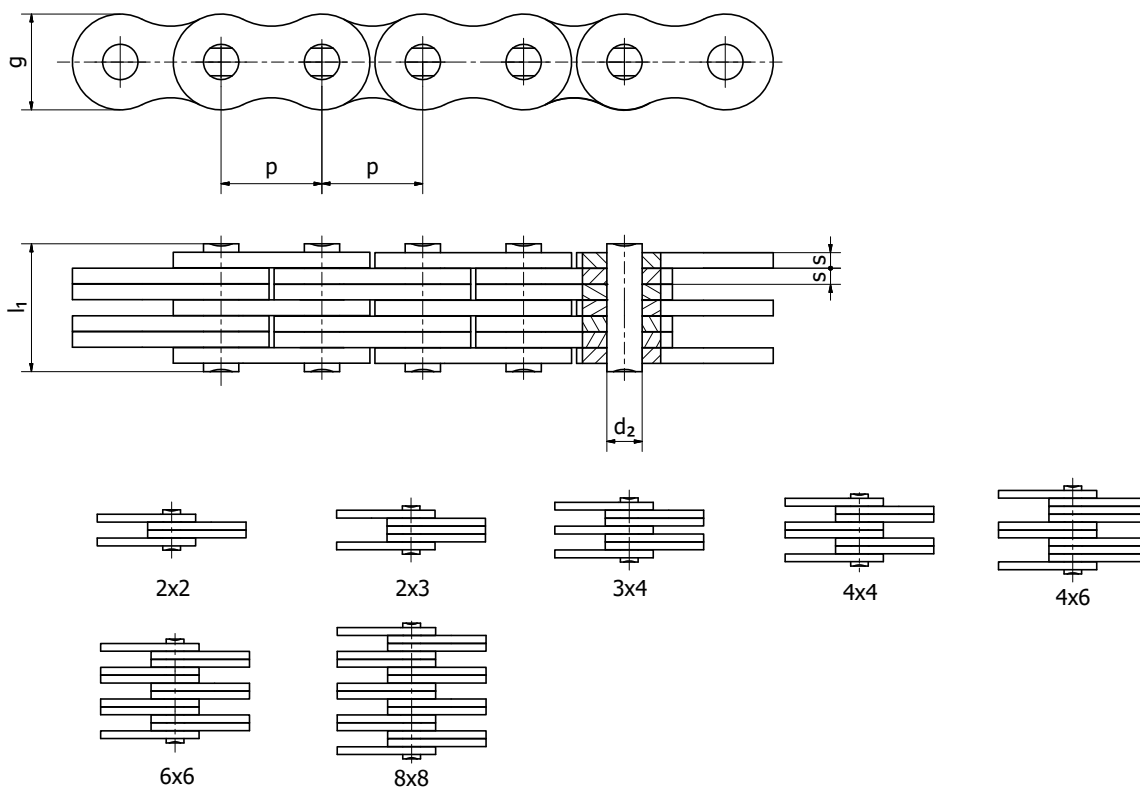


Fleyerovy řetězy série BL (LH) • Leaf chains BL (LH) series



Fleyerovy řetězy série BL (LH) Leaf chains BL (LH) series

Označení		Rozteč	Kombinace desek	Šířka desky	Tloušťka desky	Průměr čepu	Délka čepu	Pevnost při přetržení	Hmotnost
Reference		Pitch	Plates lacing	Plate width	Plate thickness	Pin diameter	Pin length	Breaking load	Weight
DIN/ISO	ANSI	p mm		g max mm	s max mm	d2 max mm	l1 max mm	Fb min kN	Q kg/m
LH0822	BL422		2 X 2				11,05	22,2	0,64
LH0823	BL423		2 X 3				13,16	22,2	0,80
LH0834	BL434		3 X 4				17,40	33,4	1,12
LH0844	BL444	12,7	4 X 4	12,07	2,08	5,09	19,51	44,5	1,28
LH0846	BL446		4 X 6				23,75	44,5	1,60
LH0866	BL466		6 X 6				27,99	66,7	1,92
LH0888	BL488		8 X 8				36,45	89,0	2,56
LH1022	BL522		2 X 2				12,90	33,4	0,88
LH1023	BL523		2 X 3				15,37	33,4	1,10
LH1034	BL534		3 X 4				20,32	48,9	1,50
LH1044	BL544	15,875	4 X 4	15,09	2,44	5,96	22,78	66,7	1,80
LH1046	BL546		4 X 6				27,74	66,7	2,20
LH1066	BL566		6 X 6				32,69	100,1	2,65
LH1088	BL588		8 X 8				42,57	133,4	3,50
LH1222	BL622		2 X 2				17,37	48,9	1,45
LH1223	BL623		2 X 3				20,73	48,9	1,80
LH1234	BL634		3 X 4				27,43	75,6	2,50
LH1244	BL644	19,05	4 X 4	18,11	3,30	7,94	30,78	97,9	2,90
LH1246	BL646		4 X 6				37,49	97,9	3,60
LH1266	BL666		6 X 6				44,20	146,8	4,30
LH1288	BL688		8 X 8				57,61	195,7	5,80
LH1622	BL822		2 X 2				21,34	84,5	2,20
LH1623	BL823		2 X 3				25,48	84,5	2,70
LH1634	BL834		3 X 4				33,76	129,0	3,80
LH1644	BL844	25,4	4 X 4	24,13	4,09	9,54	37,90	169,0	4,30
LH1646	BL846		4 X 6				46,18	169,0	5,40
LH1666	BL866		6 X 6				54,46	253,6	6,50
LH1688	BL888		8 X 8				71,02	338,1	8,60